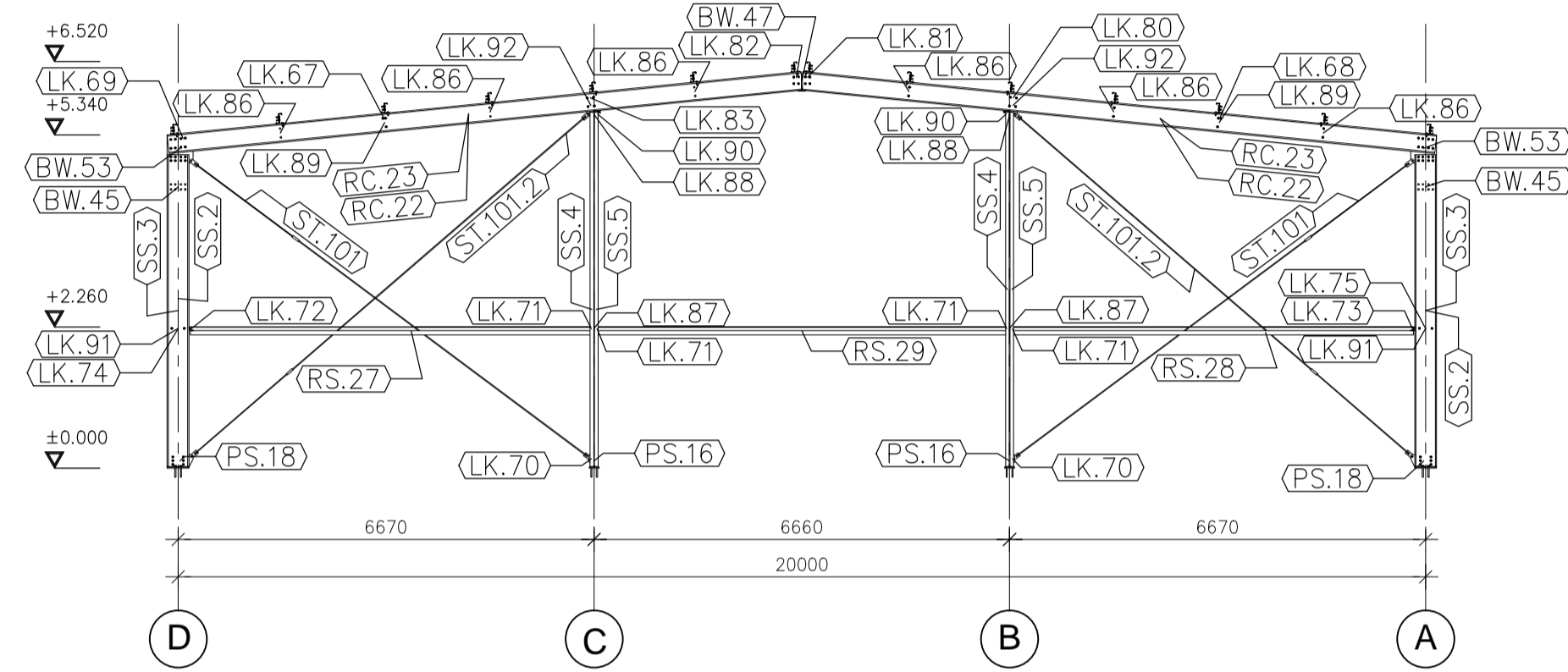


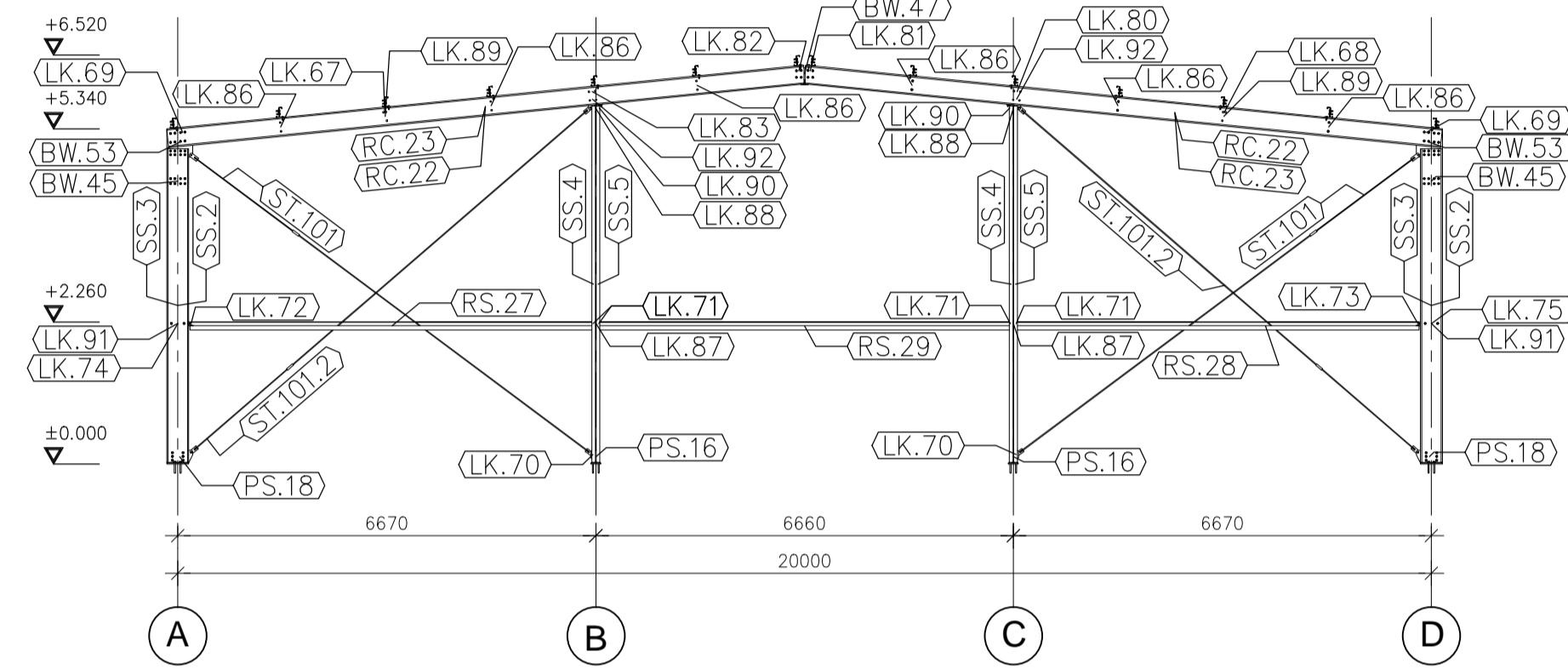
PRZEKROJE POPRZECZNE

1:100

WIDOK KONSTRUKCJI W OSI "1"

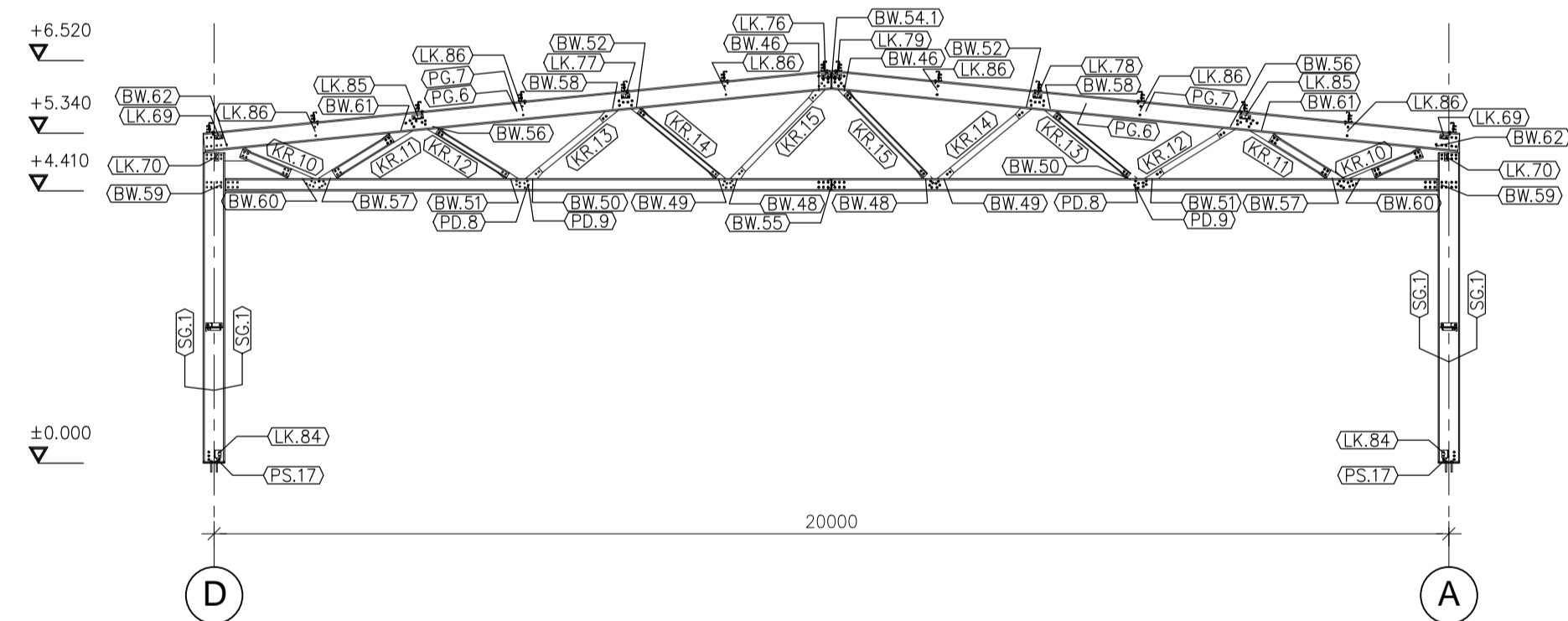


WIDOK KONSTRUKCJI W OSI "18"



ROZMIESZCZENIE ELEMENTÓW KONSTRUKCYJNYCH W OSIACH 3 DO 8 ORAZ 10 DO 16
JAK W OSI 2 LECZ BEZ ŁĄCZNIKÓW LK.69, LK.76, LK.77, LK.78, LK.79, LK.85.

WIDOK KONSTRUKCJI W OSI "2" ORAZ "10"



WIDOK KONSTRUKCJI W OSI "9" ORAZ "17"

